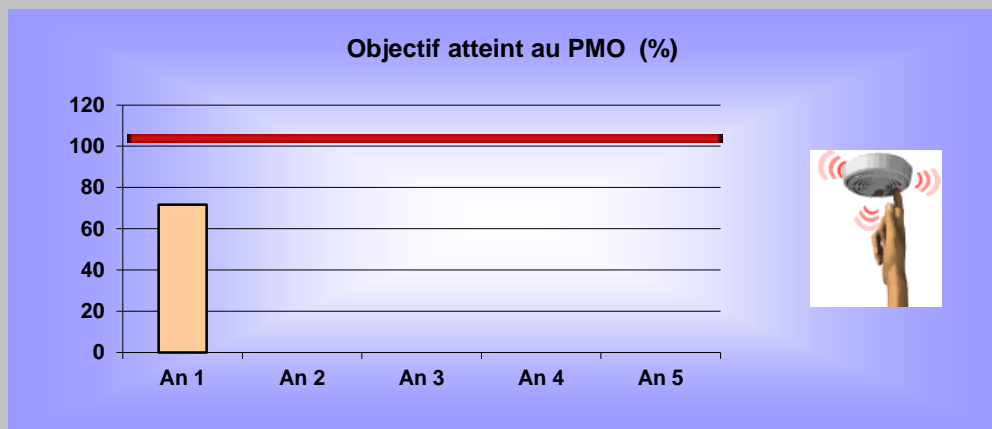
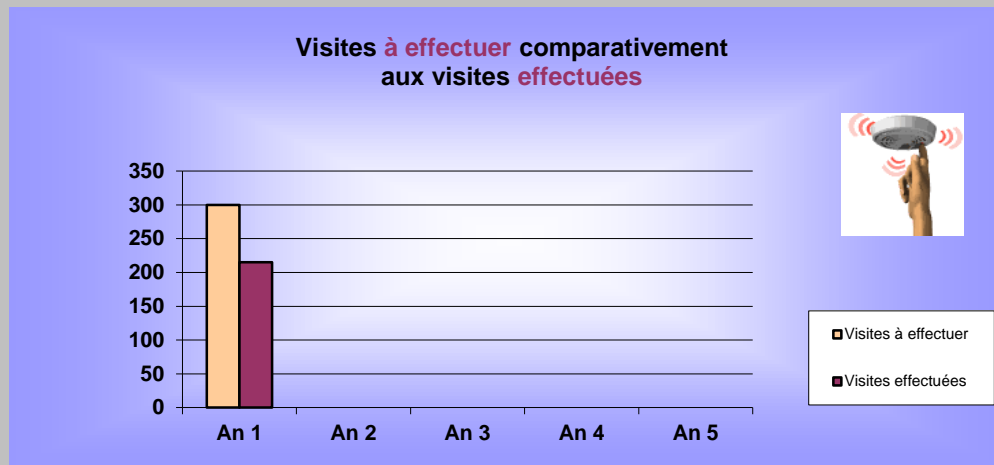
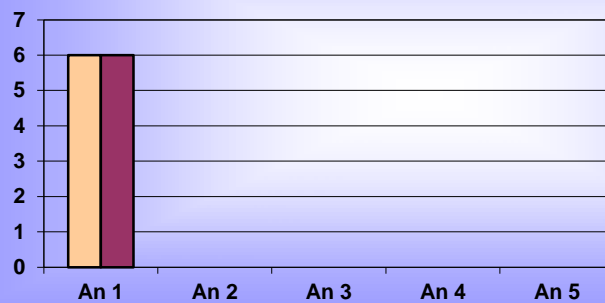


## A.1 Programme sur l'installation et la vérification du fonctionnement d'avertisseurs de fumée



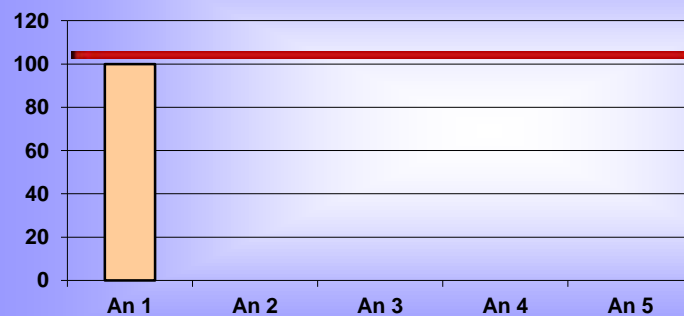
## A.2 Programme d'inspection périodique des risques plus élevés

Bâtiments à inspecter comparativement  
aux bâtiments inspectés



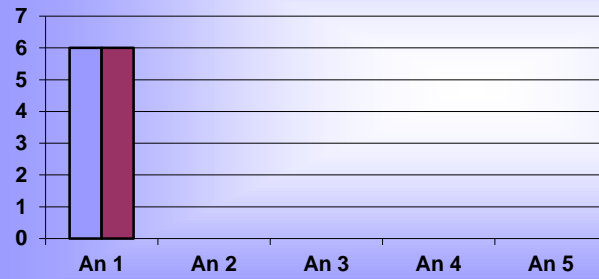
■ Bâtiments à inspecter  
■ Bâtiments inspectés

Objectif atteint au PMO (%)



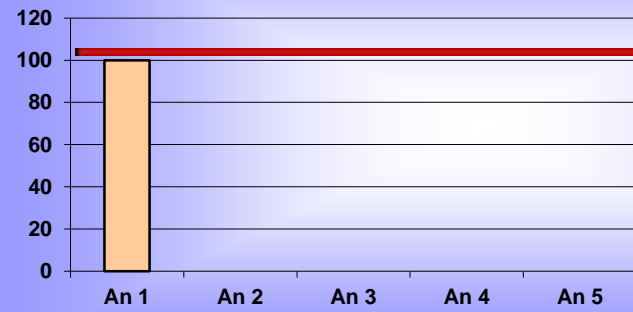
### A.3 Plans d'intervention

Plans d'intervention à réaliser comparativement aux plans d'intervention réalisés



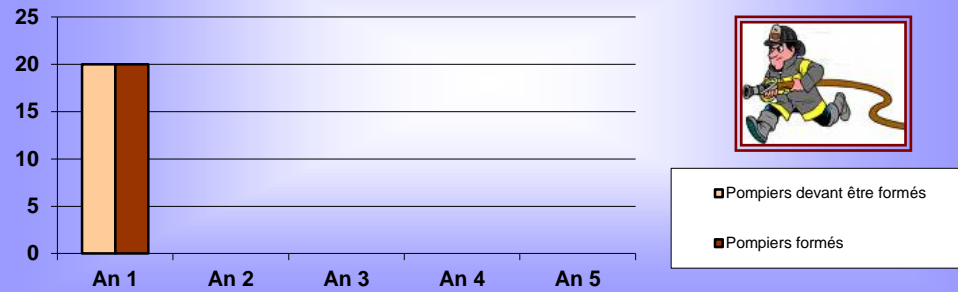
- Plans d'intervention à réaliser
- Plans d'intervention réalisés

Objectif atteint au PMO (%)

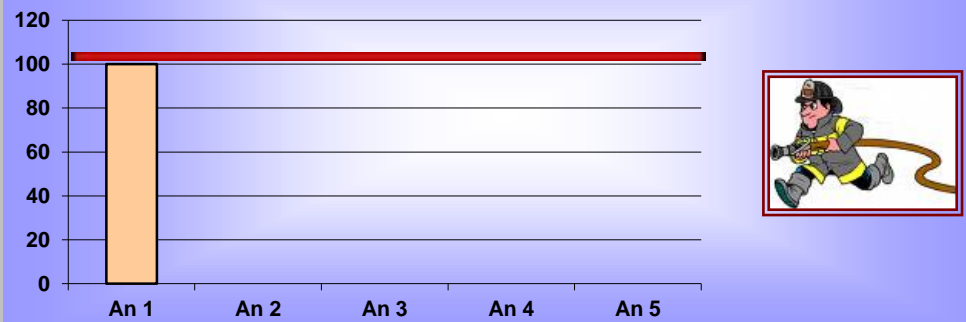


## A.4 Formation des pompiers

Pompiers **devant être** formés comparativement  
aux pompiers **formés** selon les exigences

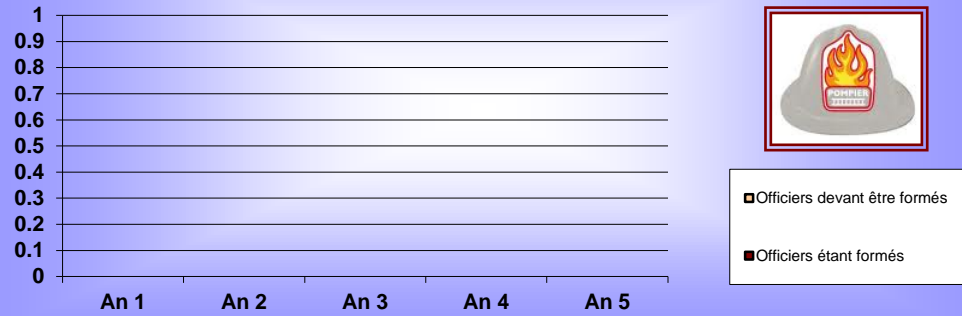


Objectif atteint au PMO (%)

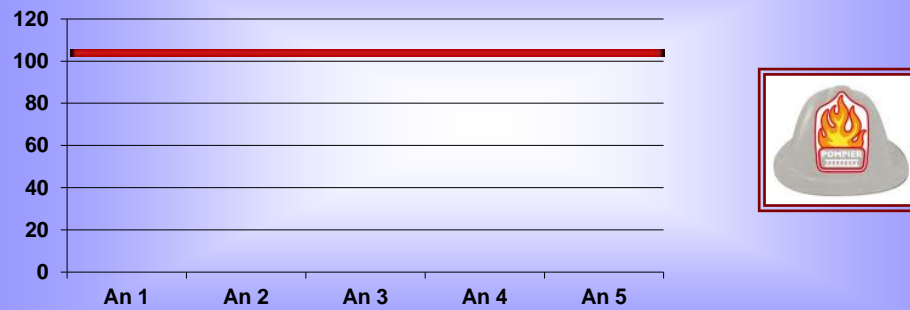


## A.5 Formation des officiers

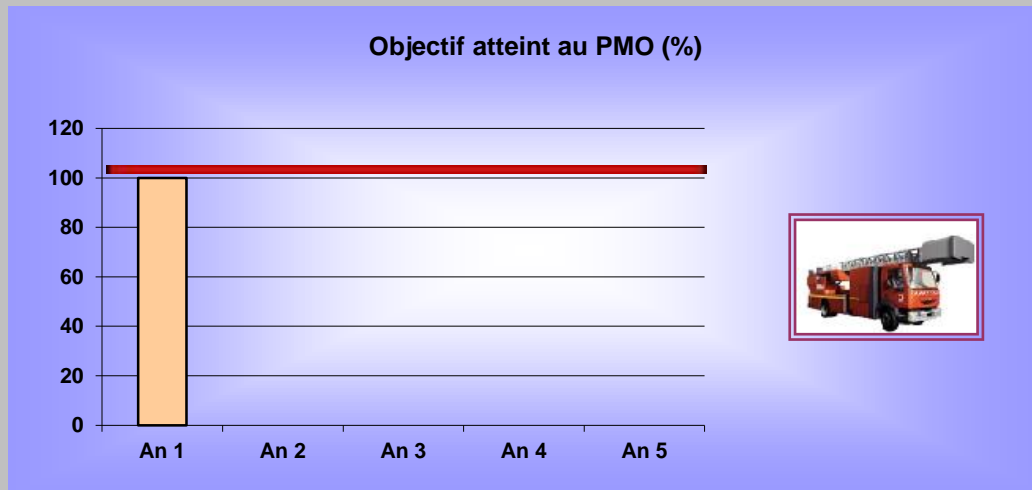
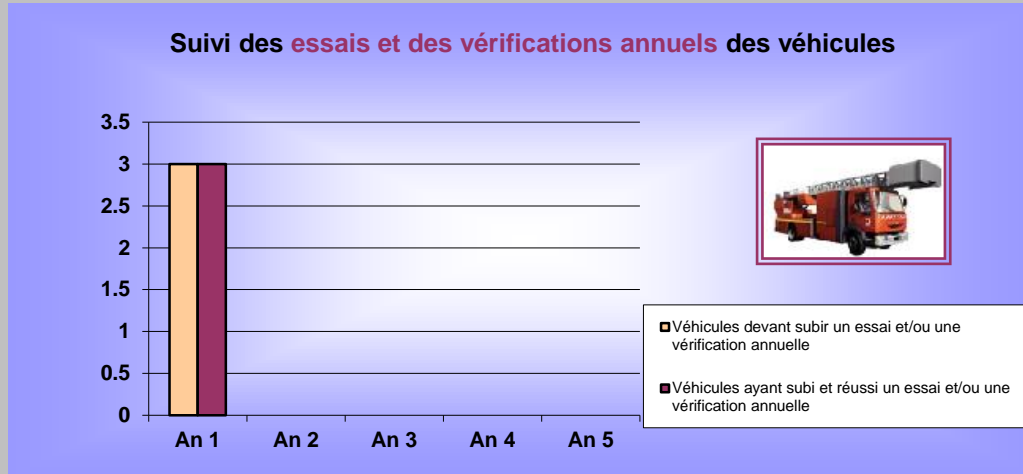
Officiers **devant être formés** comparativement  
aux officiers **formés** selon les exigences



Objectif atteint au PMO (%)

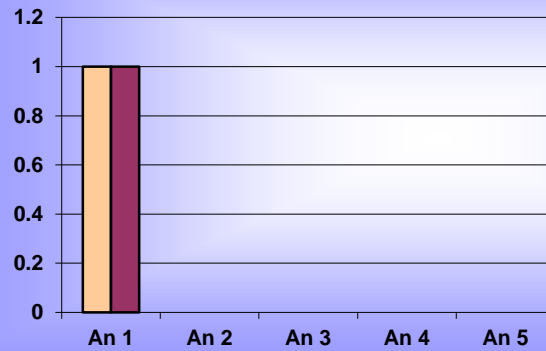


## A.6 Essais et vérifications annuels des véhicules



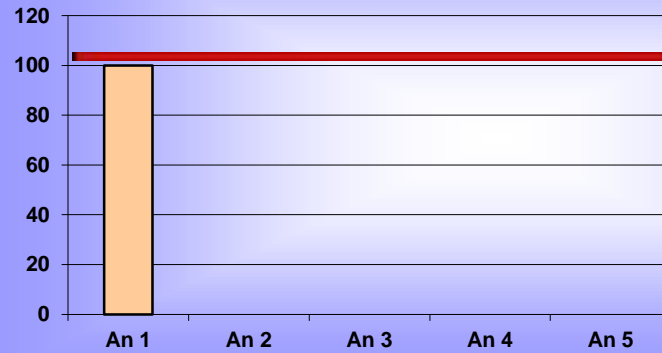
## A.7 Attestation de performance des véhicules

### Suivi des attestations de performance des véhicules



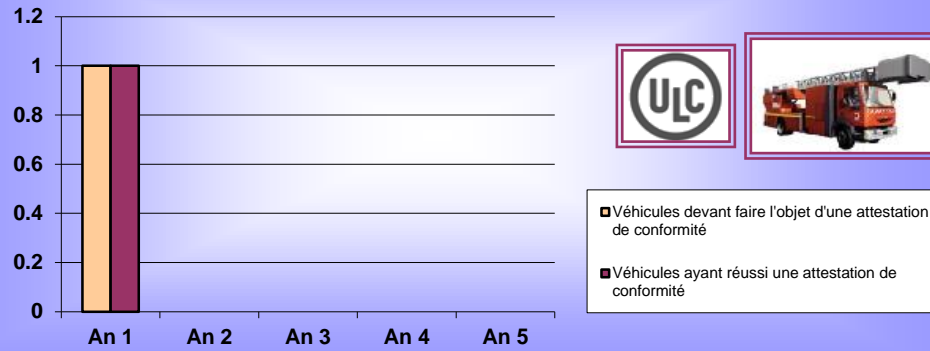
- Véhicules devant subir une attestation de performance
- Véhicules ayant réussi une attestation de performance

### Objectif atteint au PMO (%)

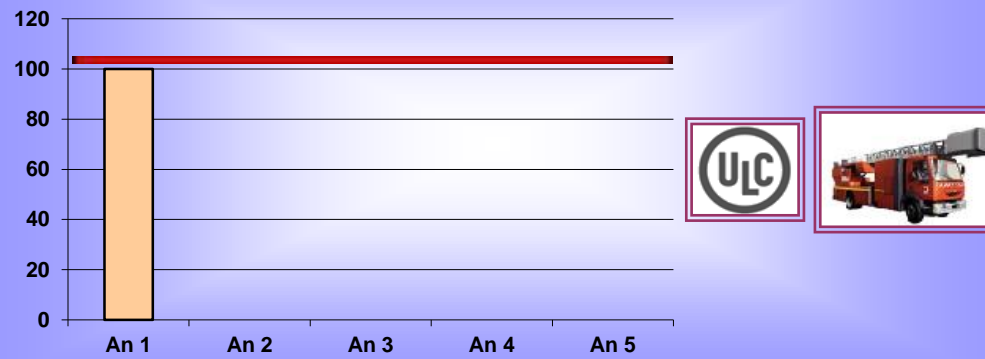


## A.8 Attestation de conformité des véhicules

### Suivi des attestations de conformité des véhicules



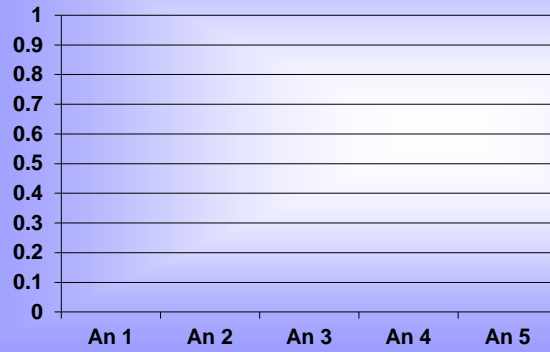
### Objectif atteint au PMO (%)





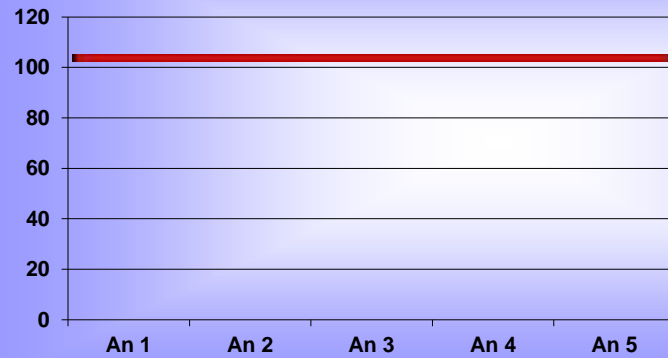
## A.9 Modifications sur les véhicules d'intervention

### Suivi des modifications des véhicules



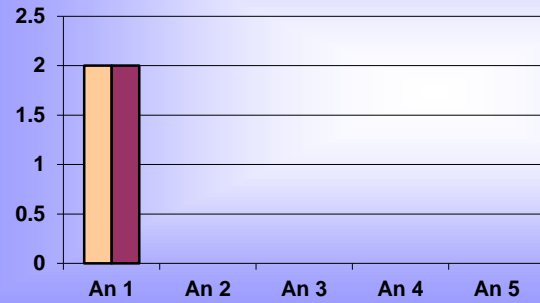
- Véhicules devant faire l'objet d'une modification
- Véhicules qui ont fait l'objet d'une modification

### Objectif atteint au PMO (%)



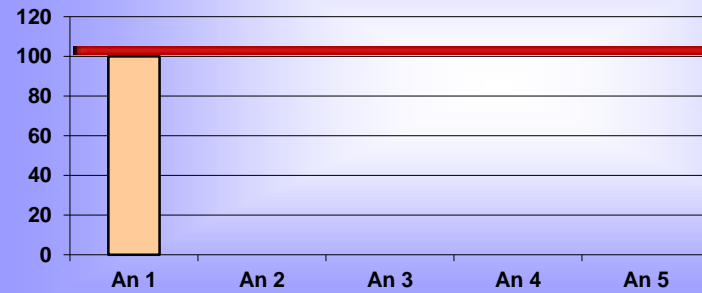
## A.10 Essai annuel des pompes portatives

Pompes portatives **devant subir** un essai annuel  
comparativement aux pompes portatives  
**ayant subi et réussi** un essai annuel

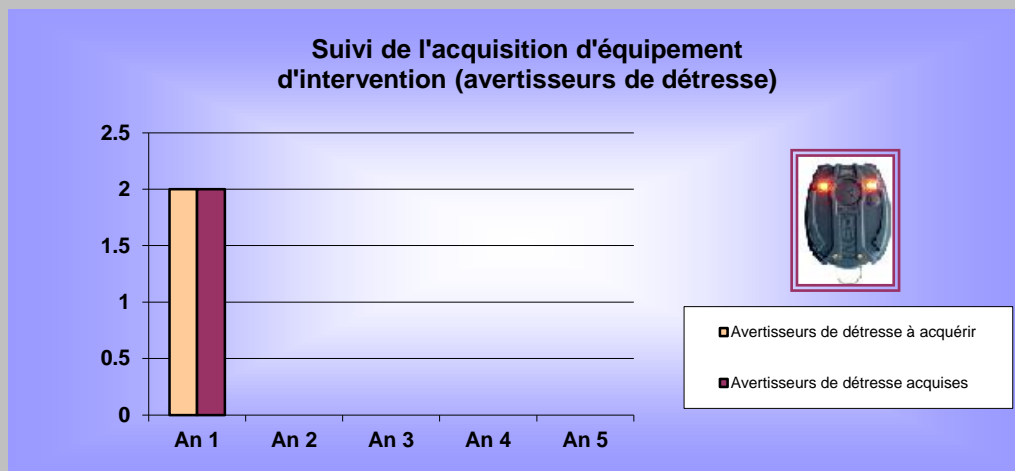
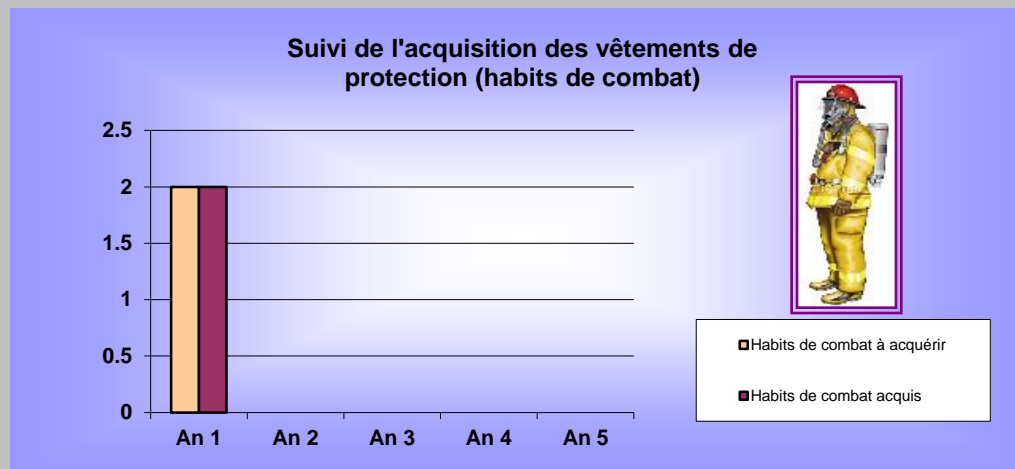


- Pompes portatives devant subir un essai annuel
- Pompes portatives ayant subi et réussi un essai annuel

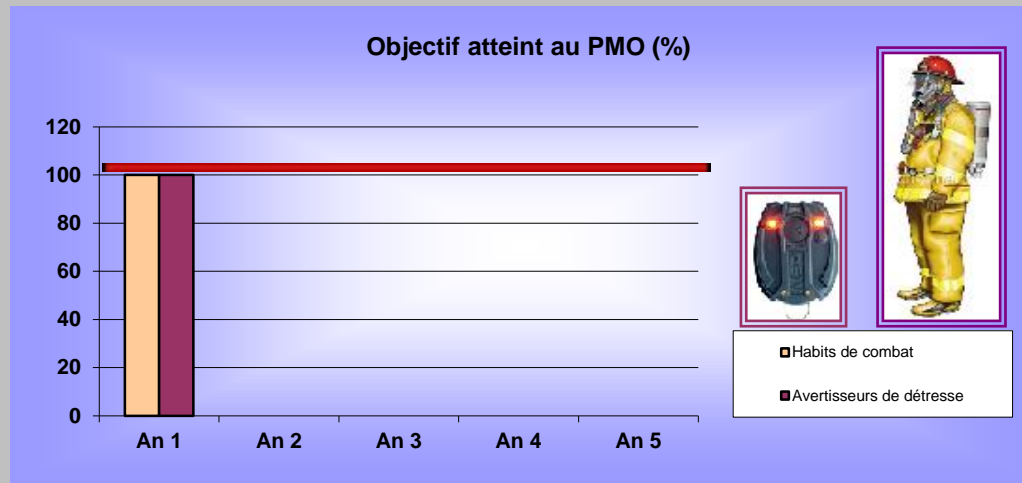
Objectif atteint au PMO (%)



## A.11 Acquisition des vêtements de protection et d'équipement d'intervention

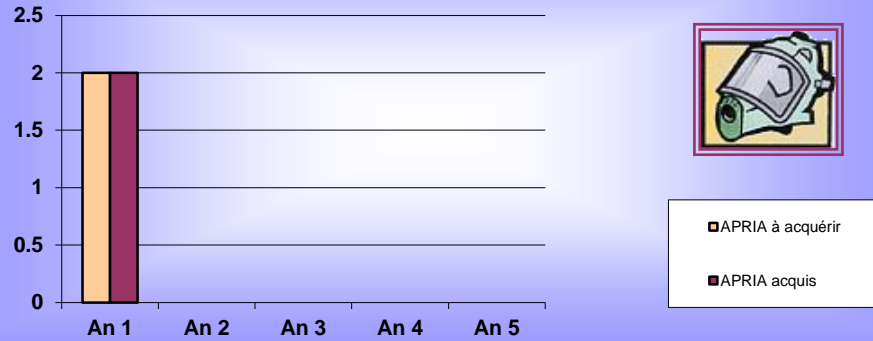


## A.11 Acquisition des vêtements de protection et d'équipement d'intervention (suite)

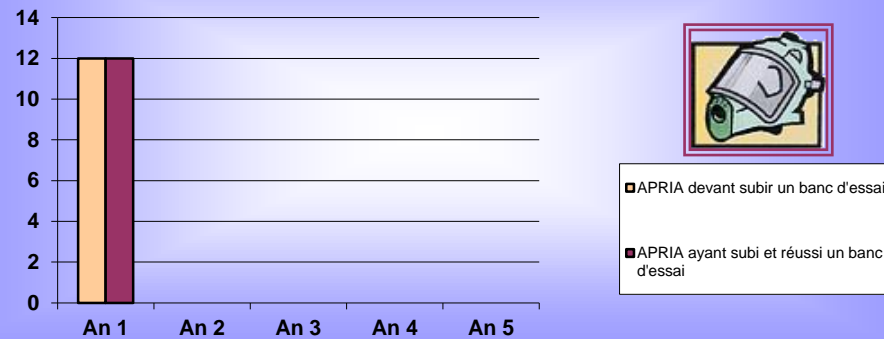


## A.12 Acquisition et entretien des appareils de protection respiratoire isolants autonomes (APRIA)

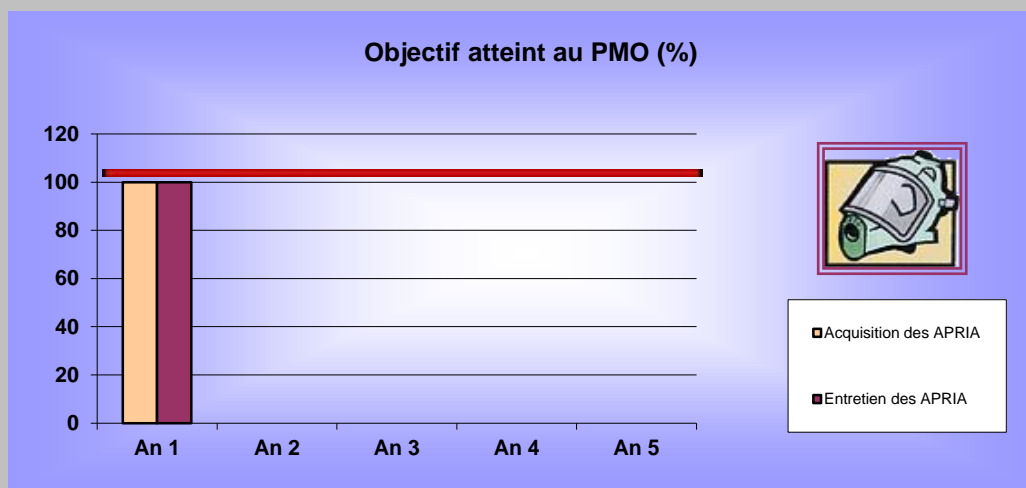
### Suivi de l'acquisition des APRIA



### Suivi des bancs d'essai des APRIA

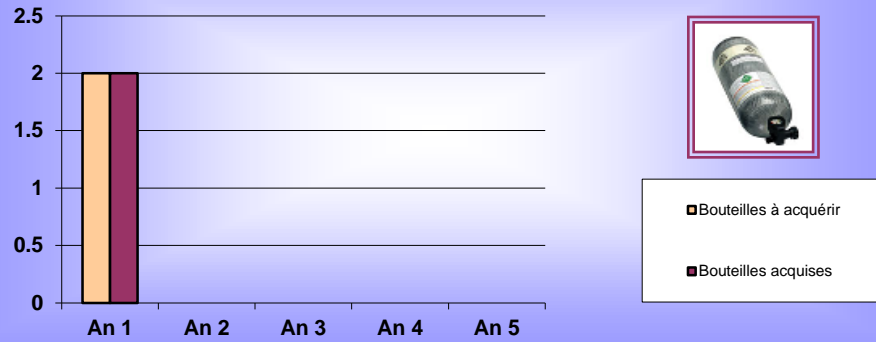


## A.12 Acquisition et entretien des appareils de protection respiratoire isolants autonomes (APRIA) (suite)

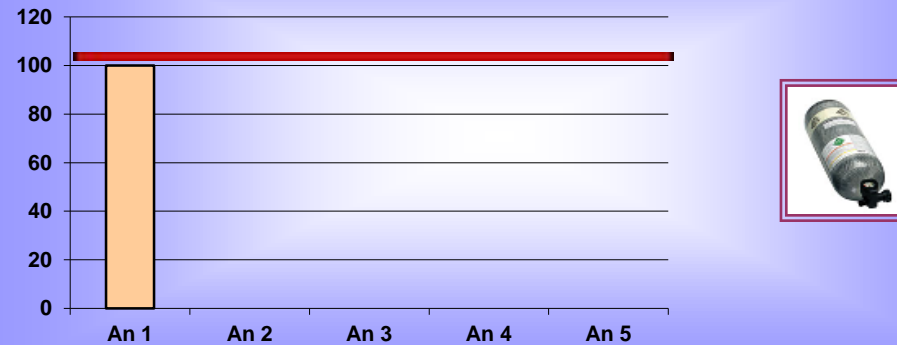


## A.13 Acquisition des bouteilles pour les appareils de protection respiratoire isolants autonomes (APRIA)

### Suivi de l'acquisition des bouteilles pour APRIA

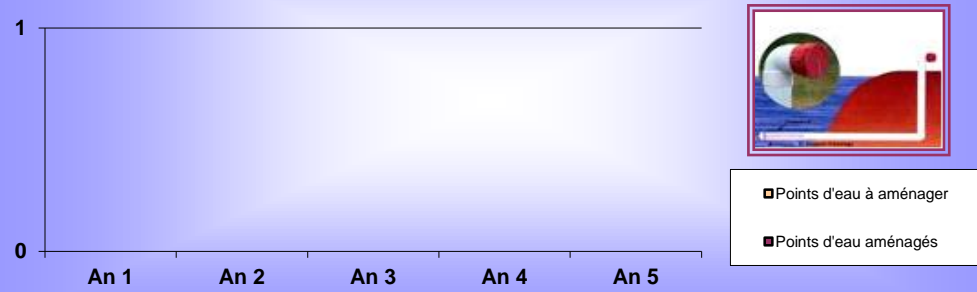


### Objectif atteint au PMO (%)

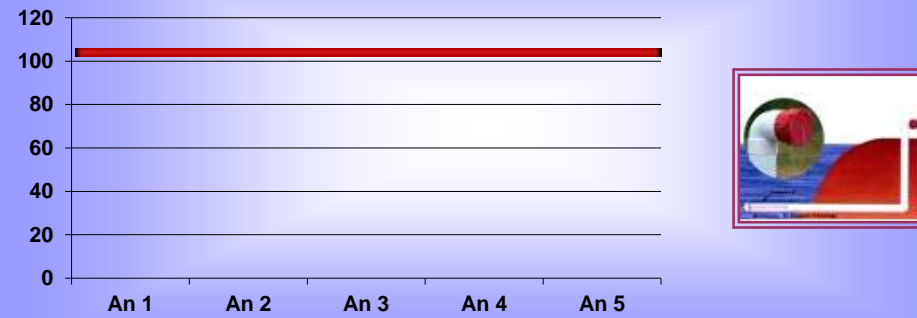


## A.14 Aménagement de points d'eau

Points d'eau à aménager comparativement  
aux points d'eau aménagés



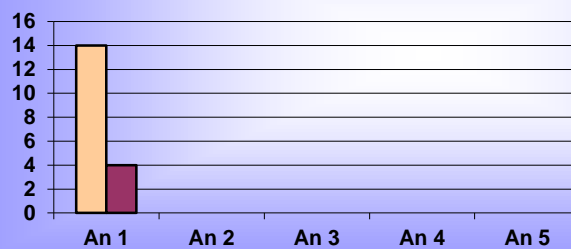
Objectif atteint au PMO (%)





## A.15 Force de frappe (FDF) lors des interventions en incendie

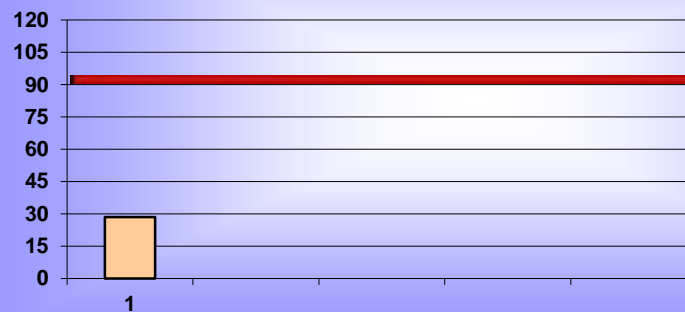
Incendies **requérant** une force de frappe (FDF)  
comparativement aux incendies où la force de frappe **a été**  
**atteinte**



■ Incendies où la FDF est requise

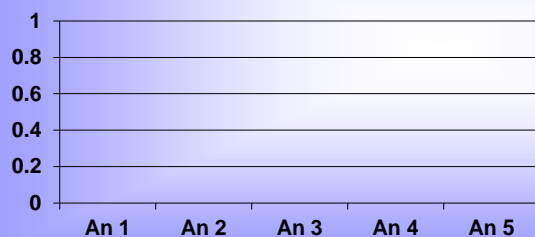
■ Incendie où la FDF a été atteinte

Objectif atteint au PMO (%)



## A.16 Force de frappe (FDF) pour les interventions nécessitant les pinces de désincarcération

Interventions de désincarcération requérant une force de frappe comparativement aux interventions où la force de frappe a été atteinte



■ Interventions où la FDF est requise  
■ Interventions où la FDF est atteinte

Atteinte de la force de frappe pour les interventions de désincarcération (%)

